

Vielen Dank  
für Ihre Hilfe



Aktion benni & co e.V. wurde 1996 von Familie Over gegründet. Ihr Sohn Benni ist Namensgeber unserer Organisation. Auch Benni leidet an Muskeldystrophie Duchenne.

### Kontakt

aktion benni & co e.V.  
Nikolaistraße 2, 44866 Bochum  
Telefon: 0 23 27-96 04 58  
Fax: 0 23 27-60 55 33  
Email: info@benniundco.de  
Internet: www.benniundco.de  
www.duchenne-forschung.eu

### Spenden

Sparkasse Bochum  
Konto-Nr. 427 724, BLZ 430 500 01  
  
Deutsche Bank  
Konto-Nr. 1 609 494, BLZ 574 700 24  
  
IBAN: DE50574700240160949400  
BIC-Code: DEUTDEEB574



### Unser Schirmherr

**Kurt Beck**  
Ministerpräsident Rheinland-Pfalz

### Patenschaft

**Dr. Ottilie Scholz**  
Oberbürgermeisterin der Stadt Bochum

**Hans-Jürgen Dietrich**  
stv. Bürgermeister der Stadt Witten

**Thomas Gerres**  
TV-Moderator, www.tgmedien.de

**Spielzeuggeschäft Brumbär**  
Eheleute Martens  
www.brumbär-bochum.de

**Cornelia Christmann-Faller**  
www.christmann-faller.de

### Unsere Botschafter

**Jessica Schwarz**, Schauspielerin  
www.jessica-schwarz.de

**Birgit Schönherr-Hölscher**  
www.derweg-ist.dasziel.de

**Piotr Trochowski**  
Bundesligaprofi

**Rudolf Mahlburg**, Extremläufer  
www.laufendhelfen.de

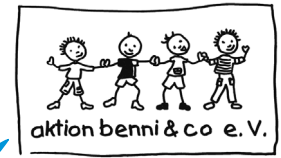
**Oliver-Sven Buder**, Kugelstoßer  
www.osb-agentur.de

**Holger Schipper**, Extremläufer  
www.extremlaufen.de

**Anton Klopotek**, Entertainer  
www.antonklopotek.de

**Thomas Raßbach**  
www.dj-tommes.de

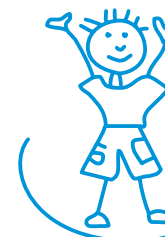
**Frank Hoffmann**, Clown Zimbo



Wir sind  
schwer krank!



Schenken Sie uns  
bitte Ihre Aufmerksamkeit.



Deutsches  
Zentralinstitut  
für soziale  
Fragen/DZI



DZI Spenden-Siegel:  
Geprüft+Empfohlen

# Wir haben Muskelschwund



## Das bedeutet:

Ein Schicksal, das uns die Hoffnung auf eine Zukunft raubt. Ca. 3.000 Jungen und junge Männer in Deutschland sind an Muskeldystrophie-Duchenne erkrankt.

Medikamente können uns noch nicht helfen. Unsere Muskeln werden täglich schwächer.

Wir können nicht auf Bäume klettern und beim Fußball schauen wir nur zu. Unser Wunsch, einen Beruf zu erlernen, bleibt ein Wunsch.

Wir werden im Rollstuhl sitzen und uns gar nicht mehr bewegen können, geschweige denn, selbstständig zu atmen.

## Alle Muskeln sind krank. Auch unser Herz...



# Forschung bedeutet Hoffnung



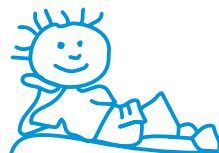
## Hoffnung auf eine Lebenschance

Wirklich helfen kann uns nur die Forschung. aktion benni & co e.V. ist deutschlandweit aktiv und sammelt Spendengelder für die Forschung.

Dabei ist die Zusammenarbeit mit unserem wissenschaftlichen Beirat grundlegend. Der Beirat gehört dem deutschen MD (Muskeldystrophie)-Net an, ein Zusammenschluss von Ärzten, Wissenschaftlern und Biologen.

Unsere Eltern, Freunde und Verwandte helfen uns bei unseren Aktionen und Veranstaltungen, denn Sie wissen:

## Wir haben nicht viel Zeit!



## So spenden Sie per Bankeinzug

Ja! Ich möchte die „aktion benni & co“ unterstützen und ermächtige „benni & co“ einmalig folgenden Betrag von meinem Konto abzubuchen.

Betrag: \_\_\_\_\_

Anrede: \_\_\_\_\_

Vorname: \_\_\_\_\_

Name: \_\_\_\_\_

Straße / Nr.: \_\_\_\_\_

PLZ / Ort: \_\_\_\_\_

Telefon: \_\_\_\_\_

E-mail: \_\_\_\_\_

Bank: \_\_\_\_\_

Kontonummer: \_\_\_\_\_

Bankleitzahl: \_\_\_\_\_

Bitte schicken Sie uns das ausgefüllte Formular per Post zu. Die Adresse finden Sie auf diesem Flyer.

Ihre Spende ist steuerlich abzugsfähig. Ab einer Spende von 25,- EURO erhalten Sie von uns eine Spendenbescheinigung, die Sie bei der Steuererklärung geltend machen können.

Datum / Unterschrift

